



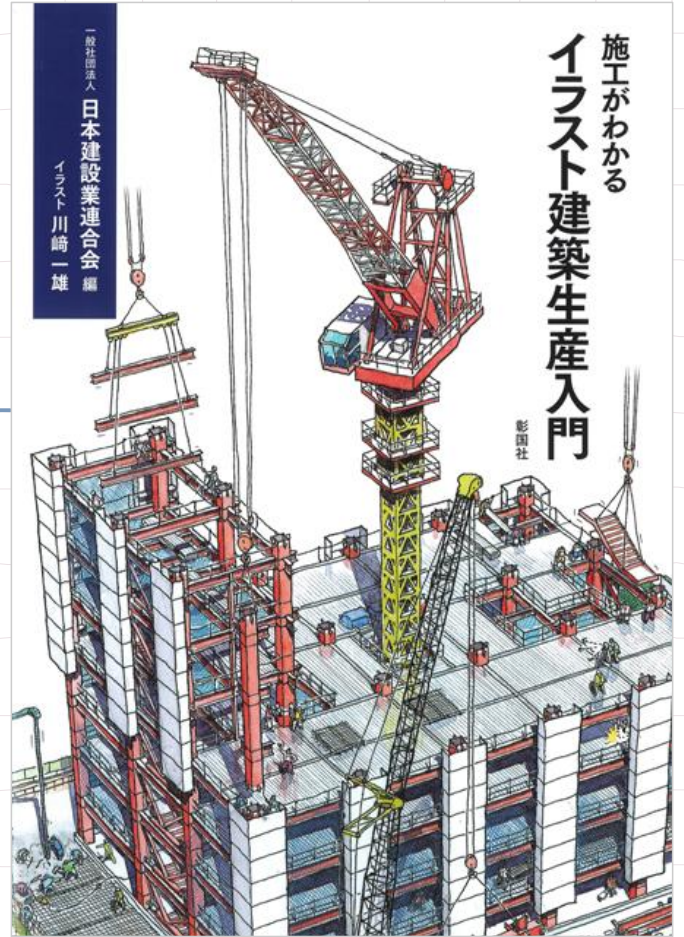
CPD 3単位(予定)

「建築生産入門」 講習会

主催 (公社) 日本建築士会連合会
(一社) 神奈川県建築士会 教育講習委員会

私たちは、建設業の担い手を将来にわたり確保し、育成する責務を負っています。しかしながら建設業の仕事には「3K(きつい・汚い・危険)」のイメージが強く、とりわけ建設工事に携わるものづくりを担う若き技術者に「建設工事現場の魅力」を発信できないという問題を抱えていました。しかし、これほど魅力のある仕事はありません。

この講習会を通して、建設工事の高い技術と魅力を再認識していただき、将来の技術者を志す若者や初学者たちなど、多くの方々にもものづくりの楽しさや喜びを伝えてください。建設工事の基礎だけでなく、最新の技術情報なども網羅されており、工事現場の技術者だけでなく、設計監理に携わっている方々にも楽しんでいただける内容となっております。

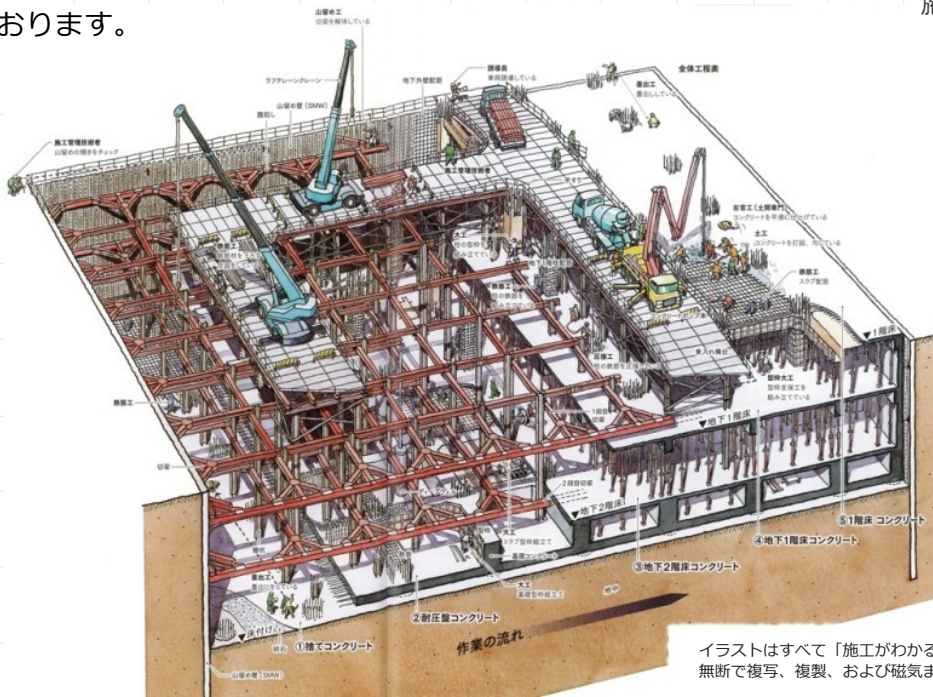


施工がわかる
イラスト建築生産入門

一般社団法人 日本建設業連合会 編
イラスト 川崎一雄

【テキスト】

施工がわかるイラスト建築生産入門
編者：一般社団法人 日本建設業連合会
発行：株式会社 彰国社



講師：木谷 宗一 氏

株式会社竹中工務店 生産本部専門役
一般社団法人 日本建設業連合会
建築生産委員会施工部会 部会長
(当テキスト 施工がわかるイラスト建築生産入門 監修)

テキストと合わせて実例も交えて
解説いただきます。

イラストはすべて「施工がわかるイラスト建築施工入門」より抜粋。
無断で複写、複製、および磁気または光記録媒体等への入力を禁止します。

- 【日時】 平成31年 3月 19日(火) (13:00~17:00)
- 【会場】 神奈川県建設会館 2階講堂 (当建築士会があるビルです。)
- 【定員】 100名* 定員に達した場合、締切日前に受付を終了いたしますのでご了承ください。
- 【受講料】 神奈川県建築士会会員の方 ¥4,500- 会員以外の方 ¥6,000-
*テキスト代(定価 3,200円+税)を含みます。
*会員価格で申し込み、当日会員以外の方が代理出席の場合は差額が発生いたします。
- 【申し込み】 裏面をご覧ください。(申し込み締切日：平成31年3月12日(火))

「建築生産入門」講習会

受講申込書 兼 受講券

- 【申込方法】 1.受講料を[みずほ銀行横浜中央支店 普通口座 No.200303 (社)神奈川県建築士会]
または[郵便局 No.00260-5-50165 (社)神奈川県建築士会]までお振込み、または
(一社)神奈川県建築士会事務局までご持参ください。
(銀行または郵便局振込みの場合の振込手数料はご負担下さい。)
2. (銀行または郵便局振込みの場合) お振込後、この申込書に諸事項を記入の上、
利用明細又は振替払込請求書兼受領証のコピーを添付し、FAX又は、郵送にてお申込下さい。
(ご持参の場合) この申込書に諸事項を記入の上、受講料と一緒にご持参ください。
申込先： (一社)神奈川県建築士会 TEL:045-201-1284 FAX:045-201-0784
〒231-0011 横浜市中区太田町2-22 神奈川県建設会館5階
- 3.確認後、受付No.を記入したものを返信又は返送致しますので、講習会当日お持ち下さい。
(この用紙に受付No.が入ったものが受講券になります。)
- ※複数人受講の場合、一括振込みが可能ですが、受講申込書は人数分コピーしてお申込み下さい。
※受付No.のないものは無効です。
※定員によりお断りする場合以外、一度振込まれた受講料の返金はいたしません。

受講申込書

申込日 平成()年()月()日

ふりがな

氏名 () 会員番号(会員のみ下4桁) ()

住所 〒()

()

TEL () FAX (必須) ()

申込み内容 (該当番号に○印をお付け下さい)

1 会員 ¥4,500- 2 会員以外 ¥6,000-

振り込み金額 (¥)

受講料振込者名 ()

* (受講者名以外の名義にてお振込の場合、振込者名を書いて下さい。)

- ◎この書面により取得された個人情報、本講習会に係るご案内
など必要な範囲で利用いたします。
- ◎CPDに参加されている方は、講習会終了後「建築士会会員証兼
CPDカード」または「携帯型免許証」をカードリーダーにタッチ
して単位登録をしてください。なお、CPDカード等をお忘れの
方は、当日配布するCPD履修履歴登録用紙に氏名、建築士登録
番号をご記入のうえ提出してください。

受講料払込証明証 添付欄

(銀行振込の場合)利用明細
又は(郵便振替の場合)
振替払込請求書兼受領証

- ※店番号・取引口座番号は削除して
貼付して下さい。
- ※この欄に貼付できない場合は
別紙にてお知らせ下さい。
- ※インターネットバンキングなどの
場合、お控えが出ませんので、
送金データシートをお送り下さい。

ご注意：受講料の払込証明書(写し)
の添付がない場合は受付で
きない場合がございます。

受講案内

- 【日時】 平成31年3月19日(火)
13時00分～17時00分(受付開始12時30分より)
- 【会場】 神奈川県建設会館 2階講堂
横浜市中区太田町2-22 *当建築士会があるビルです。
- 【アクセス】 ①JR根岸線・横浜市営地下鉄ブルーライン
関内駅より徒歩約5分
②みなとみらい線
日本大通り駅より徒歩約5分



事務局使用欄 ※これ以降には記入しないで下さい。(事務局FAX番号 045-201-0784)

お申込みありがとうございました。お申込み受付No.は No. [] です。 ※No.のないものは無効です。

この用紙が受講券になりますので、当日必ず受付に提出して下さい。